

Öko Shopping Qualitäts- Betonzisternen Typ „BASIS“

Artikelbeschreibung

Die monolithischen Stahlbetonbehälter Basis bieten bei großem Speicherbedarf ein besonders gutes Preis-Leistungsverhältnis zur Bevorratung von Regenwasser.

Bei Betonzisternen kommt es auf die Materialqualität an! Wir setzen ausschließlich Stahlbetonzisternen der Güte > B45 ein. Die Behälter garantieren eine enorm lange Lebensdauer.

Das besondere Plus

Alle Behälter sind nach Eurocode 2 Teil 1 bzw. DIN 1045 berechnet.

außergewöhnliches Preis-Leistungsverhältnis

monolithischer Aufbau, 5 Jahre Garantie

große Wandstärken zwischen 8 und 11 cm, wasserundurchlässig

Spitzenqualität für enorm lange Lebensdauer

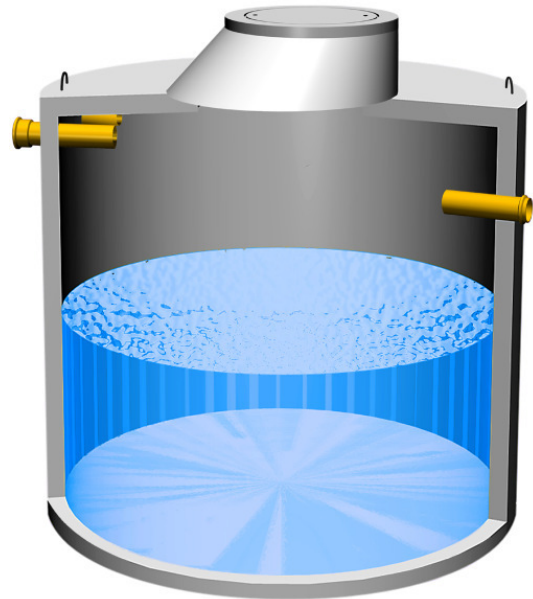
- PKW-Überfahrbarkeit bis 2,5 t, Prüfstatik

Technische Beschreibung

- fugenlose Stahlbeton Fertigteilbehälter bestehend aus Unterteil und Deckel
- Betongüte >B 45, Wandstärke bis 11 cm
- Erdüberdeckung bis 100 cm
- Zulauf, Überlauf und Versorgungsöffnung DN100, mit integrierten Lippendichtungen
- Behälter und Deckel vermörtelt



Beton-Zisterne „BASIS“



Betoneinstiegskonus

Gewicht:	150 kg
Durchmesser:	800/625
Höhe:	300 mm
DIN 4034 Teil 2	

BEGU Schachtabdeckung

Rahmen:	42 kg
Deckel:	45,5 kg
Höhe gesamt:	80 mm
Prüfkraft:	50 kN
EN 124 DIN 1229	

Zubehör

Aufpreis für **LKW befahrbare Zisternen** incl. BEGU Deckel 400 kN auf Anfrage

Kopplung von Zisternen
auf Anfrage

Sonderausführungen

Sonderausführungen, wie z.B. als Rückhaltebehälter mit Überlaufdrosselung etc. auf Anfrage

Sammeltransporte

Fragen Sie uns bei Baugebieten nach günstigen Frachtmöglichkeiten!

Hinweis: Bitte beachten Sie die Einbauhinweise!



Hinweise Betonzisternen, BASIS oder SYSTEM

Fracht und Lieferzeit, Bestellung, Anlieferung

Standardausführung BASIS und SYSTEM

Die Standard- und insb. die Systemausführungen liefern wir sehr günstig von zahlreichen Lagerplätzen in ganz Deutschland. In der Regel beträgt die Lieferzeit weniger als 10 Tage. Bitte bestellen Sie die Zisterne unter Angabe der genauen Lieferanschrift, des Wunschliefertermines und der Telefonnummer zur Absprache des Anliefertermines. Die Spedition setzt sich dann mit Ihnen bezüglich des genauen Liefertermines in Verbindung. Weiterhin besteht die Möglichkeit, über einen speziellen Terminfracht-Zuschlag von 150 EURO die Zisterne zu einem fixen Anliefertermin an die Baugrube zu bringen. Bei einer nachträglichen Änderung des bereits bestehenden Anliefertermins Ihrerseits müssen wir eine Stornogebühr von 150 EURO berechnen. Der Anlieferzeitpunkt kann infolge der Straßensituation, Wetter, etc. nicht auf die Stunde genau mitgeteilt werden. Bitte kalkulieren Sie daher ausreichend Zeitspielraum, falls Sie Personal und Arbeitsgerät bereitstellen müssen.

Konus mit Deckel

Bei der Standardausführung wird ein Konus DN800/625x300 incl. BEGU Rahmen und Deckel 625 / 80 mit einer Prüfkraft von 50 kN generell mitgeliefert. Zur Anpassung an das Erdniveau können Schachtringe DN 800 oder Auflageringe DN 625 DIN 4034 Teil 2 aus nahezu jedem Baustoffhandel vorort bezogen werden. Der Konus ist vorort zu vermörteln.

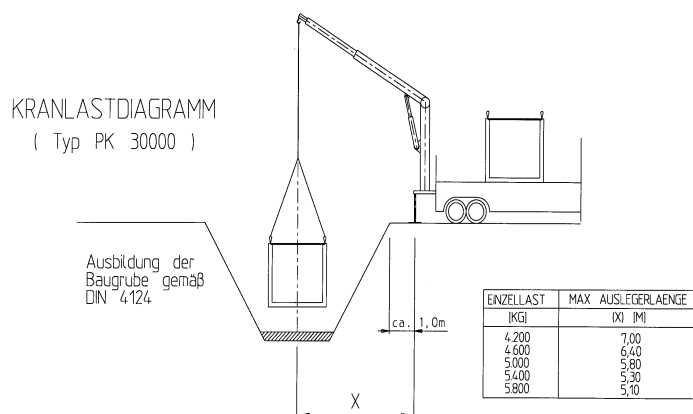
Baugrube, Einbau, Belastung

Der Durchmesser der Baugrube muß je nach Bodenbeschaffenheit ca. 1,5 m größer als der Durchmesser der Zisterne sein. Der Untergrund muß vor dem Einbringen der Zisterne verdichtet und mit einem ca. 10 cm hohen Sand- oder Kiesbett versehen werden. Die maximale Erdüberdeckung beträgt 100 cm. Die in den Datenblättern angegebene Belastbarkeit der Zisterne ist zu berücksichtigen. Vor dem Befüllen der Zisternen mit Wasser muß die Zisterne von außen mit Erdreich verfüllt sein. Es sind die Einbauvorschriften zu beachten!

Absetzen der Zisterne

Zumeist kann der Ladekran des LKW zum Versetzen der Zisterne genutzt werden (s. Diagramm). Dazu müssen auch größere LKW und Sattelaufleger sicher bis dicht an die Grube heranfahren können. Im Zweifel liegt die Entscheidung beim Fahrer. Falls ein Versetzen in die Grube nicht möglich ist, wird zur ebenen Erde abgeladen. Die Zisterne muß dann durch einen bauseitigen Lastkran versetzt werden. Die Kranzeit sowie Warte- und Rangierzeiten werden mit 50,00 EURO je angefangene halbe Stunde berechnet.

Der **Angriffswinkel** zwischen Krangehänge und Zisternendeckel muß dabei größer als 45° sein !



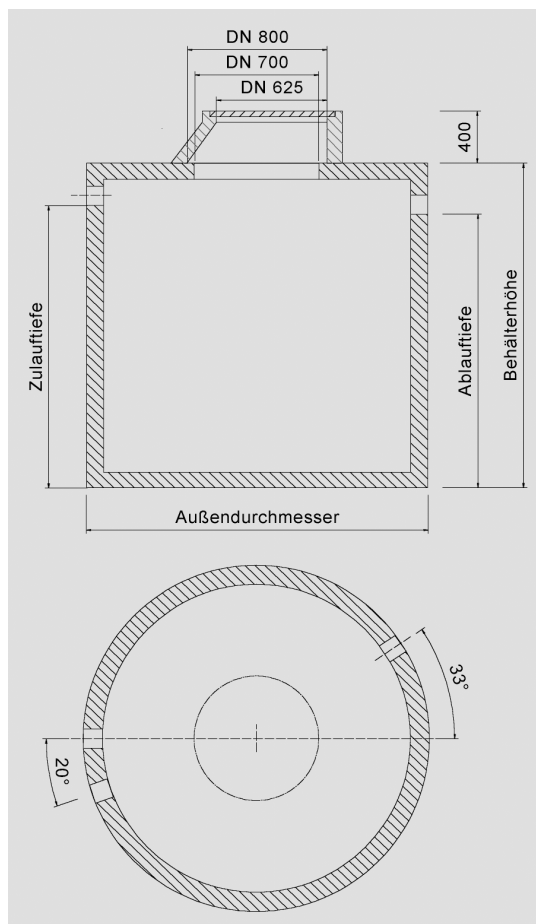
Zubehör:

Über unser gesamtes Programm zur Regenwassernutzung informieren wir Sie gerne unter:

036848-40571 oder 06074-9179388



Anschlußmaße der Öko Shopping Betonzisterne Typ SYSTEM & BASIS:



Zulauf, Überlauf, Versorgungsöffnung: DN 100 mit Lippendichtung

Höhe Konus mit BEGU Schachtabdeckung: 400 mm

Zur Anpassung an das Erdniveau kann unter den Konus ein DN 800 Schachtring DIN 4034 Teil 2 gesetzt werden oder es können DN 625 mm Auflageringe DIN 4034 Teil 2 aufgelegt werden. Die maximale Gesamtüberdeckung beträgt 1000 mm.

Inhalt [l]	Behälterhöhe [mm]	Außendurchmesser [mm]	Schachtdurchmesser [mm]	Zulauftiefe [mm]	Ablauftiefe [mm]	Versorgungstiefe [mm]	Gewicht incl. Konus ca. [kg]
4000	1950	1980	800/625	1620	1540	1640	4020
6000	2150	2280	800/625	1850	1770	1850	5300
10.000	2150	2800	800/625	1880	1800	1880	6590
20.000	2 x 10.000						
40.000	4 x 10.000						

Toleranzen: ca. 6 cm, Technische Änderungen vorbehalten!

LKW befahrbare Zisternen 250 kN

Für die Typen 6000L und 10000L bieten wir gegen Aufpreis eine höher belastbare Zisterne incl. BEGU Abdeckung 400 kN ohne Lüftungsöffnungen mit Dämpfungseinlage an.

Inhalt (l)	Behälterhöhe [mm]	Außendurchmesser [mm]	Zulauftiefe Ablauftiefe Versorg.-tiefe	Gewicht incl. Konus ca. [kg]	Höhe Konus mit Schachtabdeckung [mm]
6000-250 kN	2200	2280	s.o.	6300	ca. 500
10000-250 kN	2200	2800	s.o.	7890	ca. 500

Toleranzen: ca. 6 cm, Technische Änderungen vorbehalten!

Einbauhinweis: LKW befahrbare Zisternen sind grundsätzlich auf ein Betonfundament und bei der Montage in Fließbeton, zu stellen.

